

JOURNAL DU PAYS-D'ENHAUT



**CHÂTEAU-D'ŒX
ROUGEMONT
ROSSINIÈRE**



Imprimerie de Château-d'Œx - T 026 924 61 22 - E info@journaldpe.ch

Route de La Ray 16 - CP 170 - 1660 Château-d'Œx

Editeur - Imprimeur - Rédacteur: Yves Burri.

PARAISANT LE JEUDI À CHÂTEAU-D'ŒX
Journal d'information indépendant

Annonces: 50 ct.* le mm. (larg. 33 mm.) - Réclame: 120 ct.* le mm. (larg. 70 mm.)

Avis mortuaires: 100 ct.* le mm. (largeur 70 mm.) * TVA en sus - C.C.P.: 18-556-4

Abonnement: 1 an: Fr. 55.- 6 mois: Fr. 30.- 1 fr 20 l'édition (TVA incl.)

INFORMATION À LA POPULATION

Service des urgences

Pôle Santé

Pays-d'Enhaut

Le Pôle Santé du Pays-d'Enhaut (PSPE) rappelle que le Service des urgences n'a pas modifié son organisation, ni son offre de soins. L'activité de ce service est assurée, comme cela a toujours été le cas, par un médecin assistant du PSPE et le médecin de garde régionale, c'est-à-dire l'un de vos médecins de famille. Ce service est, comme le Secteur hospitalier du PSPE, ouvert 24h/24, 365 jours par an. A noter qu'entre 20 h et 8 h, un piquet médical est assuré, chaque médecin étant de garde pendant 24 h d'affilée, à tour de rôle.

Si une consultation aux urgences débouche sur une hospitalisation, cela est toujours possible à Château-d'Œx pour les cas de médecine interne. En revanche, les cas de chirurgies nécessitant une opération et une hospitalisation dans un service de chirurgie sont, quant à eux, transférés à l'Hôpital Riviera-Chablais (HRC) ou au CHUV selon les indications et le degré de gravité.

Concernant les avis chirurgicaux demandés par les médecins de garde régionale pour les patients consultant aux urgences, les chirurgiens sont sur place les lundis et vendredis, de 8 h à 18 h. Ces jours-là, des opérations ambulatoires planifiées ou en urgences peuvent être réalisées. En dehors des horaires de présence, les médecins de garde régionale ont la possibilité d'obtenir un avis chirurgical ou traumatologique spécialisé 24h/24, à distance, auprès de médecins cadre de chirurgie de l'HRC via des moyens de télé-médecine (consultation à distance du dossier, des images de radiologie, etc.).

Le saviez-vous?

Depuis le début de l'année, il est possible de connaître le temps d'attente aux urgences grâce à l'application «Urgences Vaud» que vous pouvez télécharger gratuitement et qui vous donnera, en temps réel, les délais d'attente de tous les centres d'urgences du canton.

Démarches à effectuer en cas d'urgences non vitales:

- Appelez votre médecin de famille.
- En cas de non-réponse, ou si vous n'en avez pas, appelez la Centrale téléphonique des médecins de garde au 0848 133 133 (disponible 24h/24).
- En dernier recours, rendez-vous dans un des centres d'urgences.

En cas d'urgences vitales, appelez le 144.

CHÂTEAU-D'ŒX

Praz-Soleil remet son projet d'EMS au Pôle Santé



Après plusieurs années d'implication dans le nouveau projet de Pôle Santé du Pays-d'Enhaut, la Fondation Praz-Soleil, qui dirigeait la Maison d'accueil du même nom, transmet son projet de nouvel EMS au Pôle Santé. Elle redéployera sa présence ailleurs en Suisse romande, une fois que son bâtiment aura été vendu.

Fin novembre 2019, la Fondation Praz-Soleil, une œuvre sociale de la Fédération romande d'Eglises évangéliques (FREE), a remis au Pôle Santé du Pays-d'Enhaut sa participation au développement de son nouvel EMS. Impliquée depuis 2014 dans un projet de fusion des différents acteurs de la santé du Pays-d'Enhaut, Praz-Soleil a transféré le mobilier de sa Maison d'accueil, ainsi que les études du nouvel EMS au Pôle Santé. Cette fondation est ainsi rentrée dans ses frais pour les investissements consentis dans l'élaboration de la construction du nouvel EMS.

Suite à une décision du conseiller d'Etat en charge de la santé

Cette transmission de patrimoine intervient alors qu'à l'été 2018 le conseiller d'Etat Pierre-Yves Maillard, à l'époque chef du département de la santé et de l'action sociale, avait décidé que le nouvel EMS dans la construction duquel

s'était impliquée la Fondation Praz-Soleil, devait appartenir finalement au Pôle Santé. Ce changement de politique a entraîné le désengagement de la fondation de la FREE.

«Le Pôle Santé est un bel outil, qui permettra de prendre en charge les personnes en vulnérabilité dans le Pays-d'Enhaut, explique Jean-François Cardis, président sortant de la Fondation Praz-Soleil et toujours membre du conseil de fondation du Pôle Santé. Il poursuivra ainsi la vocation que nous avons dessinée pour notre EMS.»

L'aumônerie continue à être animée par un pasteur de la FREE

La Fondation Praz-Soleil attend encore le rachat de sa propriété par le Pôle Santé. Une fois cet achat effectué, les représentants de Praz-Soleil se retireront du conseil du Pôle Santé. L'aumônerie, animée par le pasteur évangélique Pascal Gaudin, qui était au cœur du projet commun du Pôle Santé, se poursuit et continuera à être financée par les Eglises de la FREE.

Grâce aux fonds dégagés par cette remise de projet, l'œuvre diaconale de la FREE sera redéployée ailleurs en Suisse romande. Ce qui correspond au souhait de plusieurs Eglises membres de la FREE, qui souhaitaient une action sociale dans une région moins excentrée.

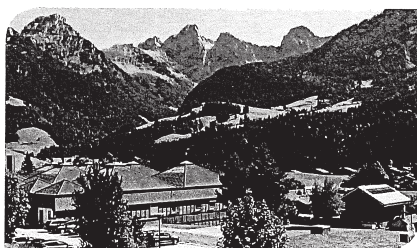
«Nous avons lâché prise pour le bien du Pays-d'Enhaut, ajoute Jean-François Cardis. Si nous avons un vœu à faire au moment de quitter ce projet, c'est que l'esprit d'accueil de la Maison Praz-Soleil puisse perdurer dans l'EMS que gèrera le Pôle Santé.»

35 ans de présence au Pays-d'Enhaut

C'est en 1981 qu'à l'instigation d'Henri et Antoinette Vuadens de Blonay, La Prévoyante, la fondation de la FREE, a acheté l'ancien hôpital du Pays-d'Enhaut, avec Olivier Creteigny, comme premier directeur. Dès 1984, la maison d'accueil ouvrait ses portes à une large clientèle. Elle s'est transformée progressivement en un EMS d'une trentaine de lits pour longs et courts séjours.

La Fondation Praz-Soleil poursuit son engagement dans le cadre de la Maison Béthel, à Blonay/VD. Cet établissement psychosocial médicalisé accueille des personnes en souffrances psychiques.

Pour plus d'infos: Laurent Creteigny, président de la Fondation Praz-Soleil (lcreteigny@praz-soleil.ch).



Pour toute question sur l'offre de soins au Pays-d'Enhaut, n'hésitez pas à nous contacter par courrier ou par e-mail à l'adresse suivante: info@pspe.ch.

Nous profitons de cette occasion pour vous inviter à venir découvrir notre nouveau site internet disponible à l'adresse suivante: www.pspe.ch et nous vous adressons nos meilleurs vœux pour 2020.

M. Eric Fatio, président du conseil de fondation,
M^{me} Pascale Castellani, directrice générale,
D^r Laurent Sandoz, directeur médical.